

線上商品保固卡

連結: <https://ez-ai.com.tw/warranty>

本產品之保固期：一年。

本公司係依您購買本產品之相關購買憑證(如：發票)與線上保固卡填寫時間去認定保固期，請您務必填寫線上保固卡，並妥善保存相關購買憑證，以確保您的權益。為避免維修時發票遺失，請填"線上保固卡"，以資證明。維修需出示相關證明,若無證明,將以出廠日期視為保固起始日。

本產品保固範圍為保固期內，且正常使用本產品，如有下述情形者，則不在本產品保固服務範圍內：人為損壞或其他不可抗力因素造成之損壞，皆不屬於保固範圍內。本商品之配件，**USB** 充電線，不在產品保固範圍之內。

請務必填寫線上保固卡，此為產品保固起始日之重要依據。

保固期內之商品退換貨，需自行承擔運費，且商品需有完整包裝與配件，包含簡易說明書，**USB** 充電線，機器人本體，包裝盒與外包裝封套。

保固期內送修之產品，若無法修復，本公司得更換良品或替代品。過保固期後，本公司將維修情況，依本公司收費標準收取維修費用。

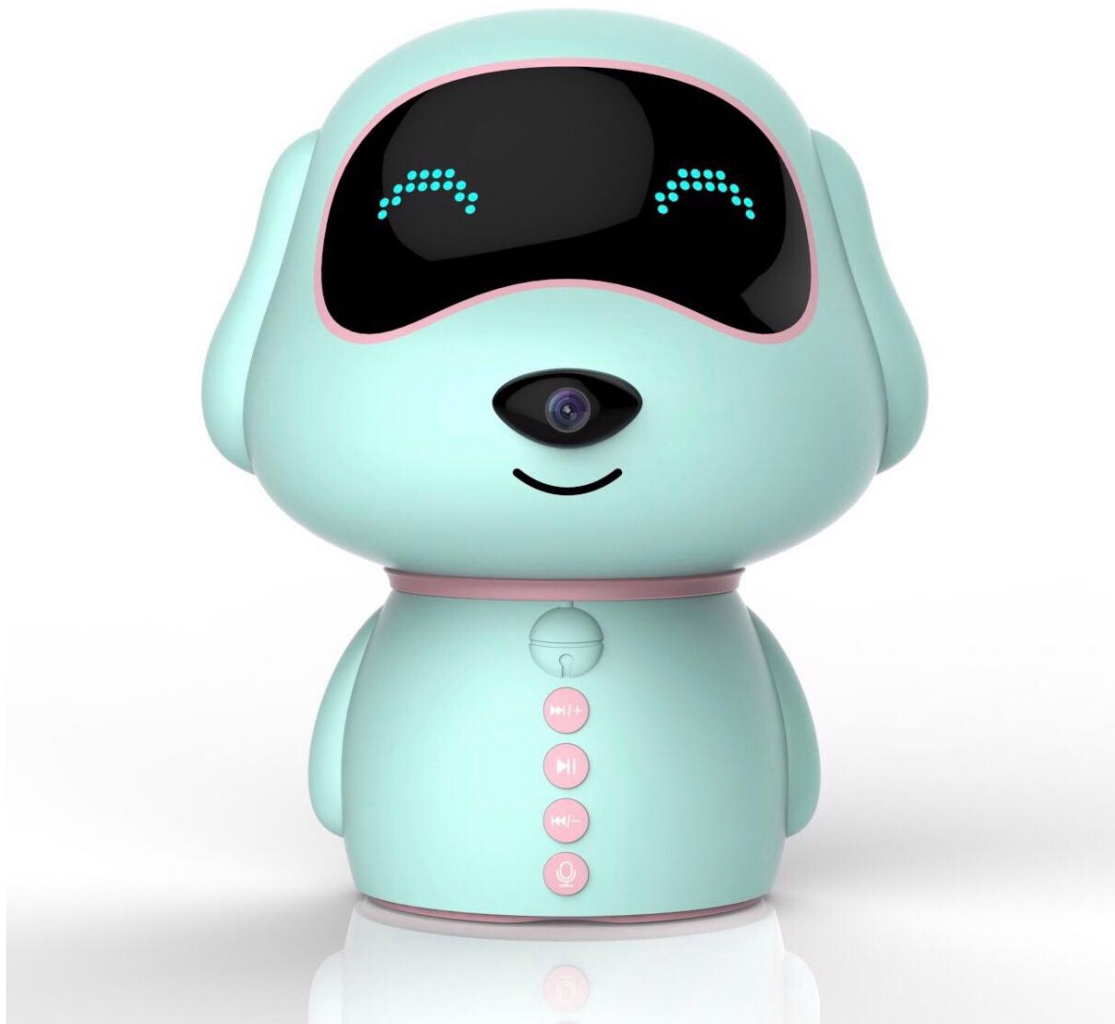
小易機器人操作說明書

v3.0

2019-11-01

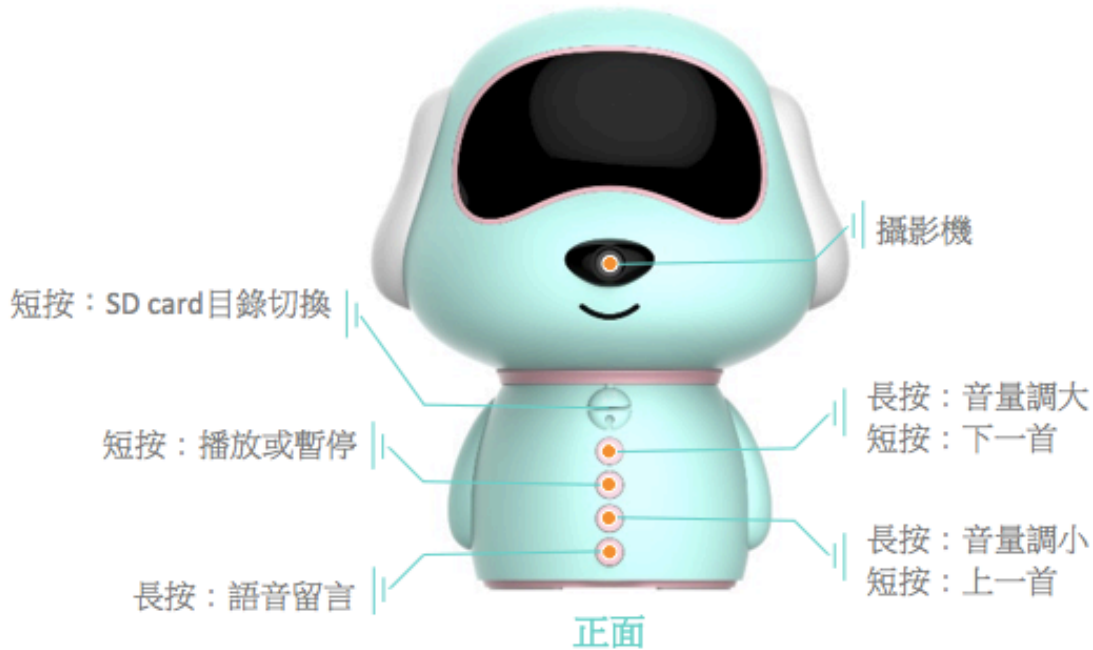
1 產品簡介

小易機器人是一款針對兒童開發的智慧陪伴機器人，綜合了目前主流兒童機器人的功能。產品滿足了家庭娛樂、學習啟發、視頻通話等功能需求。



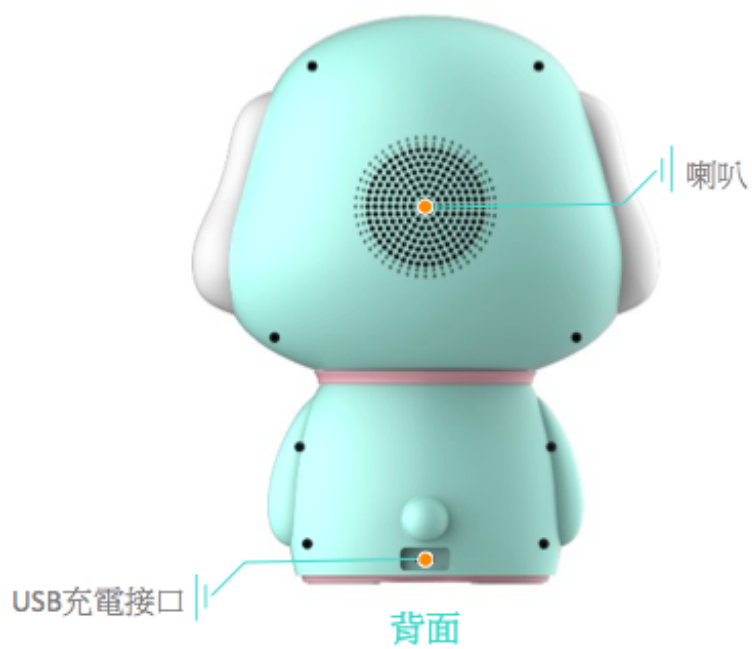
2 外觀功能定義

2.1 產品正面



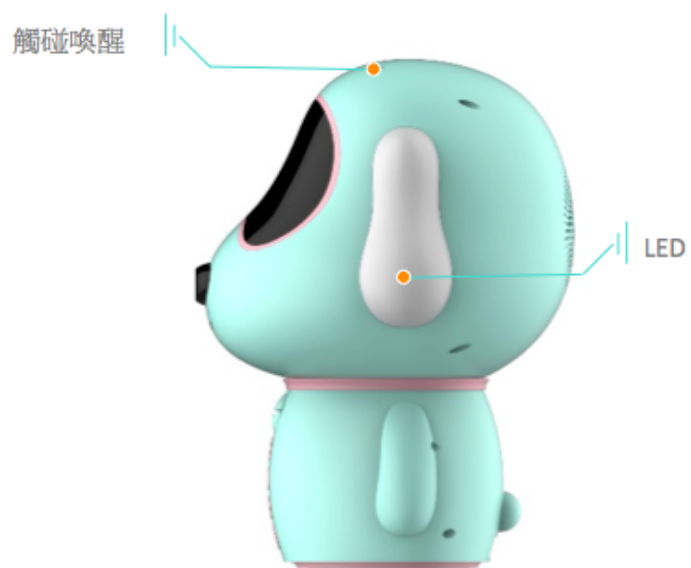
- 按鍵 1: 短按進行 SD card 目錄切換
- 按鍵 2: 短按進行 SD card 內容切換下一曲/長按機器人音量調大
- 按鍵 3: 短按播放 SD card 內容音樂或音檔/短按暫停音樂
- 按鍵 4: 短按進行 SD card 內容切換上一曲/長按機器人音量調小
- 按鍵 5: 短按播放語音或文字留言 / 長按按鍵後會聽到提示音“叮咚”，就可以錄製語音留言，錄製語音留言完畢後，放開按鍵會發送語音留言到 App 端

2.2 產品背面



- 高品質喇叭
- USB 充電口，允許連續充電使用

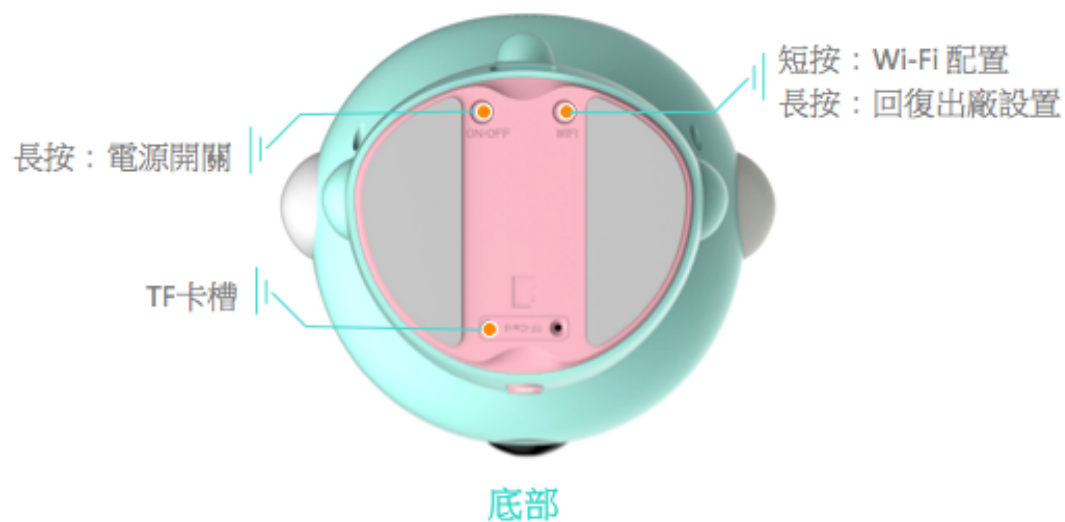
2.3 產品側面



側面

- 頂部觸控按鍵，執行喚醒或者打斷動作
- LED 表情燈，顯示機器表情狀態

2.4 產品底部

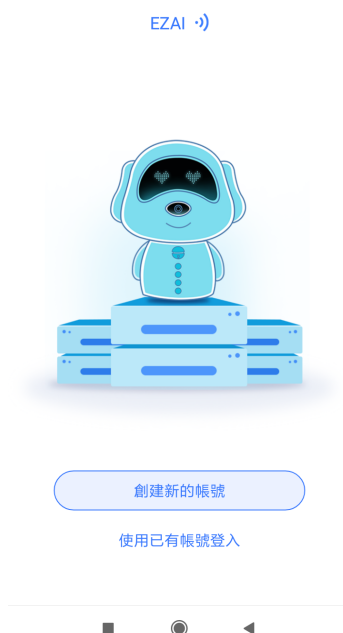


- 記憶卡槽: 可插入 SD card 並播放裡面的音檔
- 短按進行 WiFi 聯網，長按約 5 秒恢復出廠設置
- 長按約五秒開機或關機，長按約 10 秒強制關機

3 註冊與登錄

3.1 下載 App

請到 Google Play 或者 App Store 搜尋並安裝“EZAI”App。第一次運行 App 將跳轉至啟動頁面。



3.2 註冊帳戶

打開 App 後，點擊“創建新的帳號”跳轉至帳戶註冊頁面。輸入手機號碼或 email 獲取驗證碼，輸入正確驗證碼之後即可進行帳號密碼設定。



3.3 登錄帳號

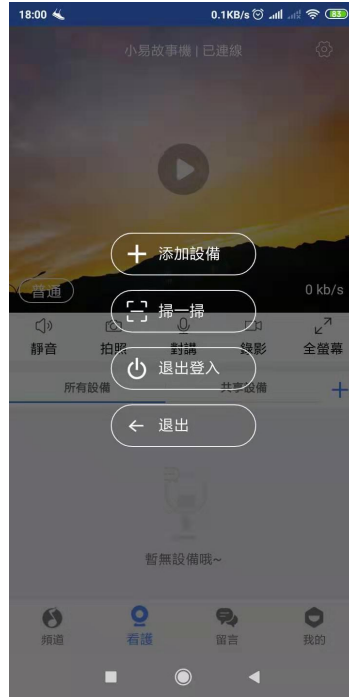
在啟動頁面選擇“使用已有帳號登錄”，跳轉至帳號登錄頁面。輸入帳號密碼即可進行登錄。



4 添加設備(連網與綁定)

4.1 開始連網

點擊 App 添加設備按鈕，並等待機器人開機完成。



4.2 機器人開機前的準備

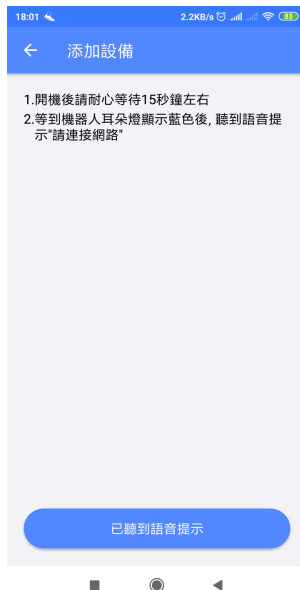
機器人開機前，機器人需電量充足(機器人充電中，耳朵燈號為紅色，機器人電量充飽後，耳朵燈號會熄滅，機器人充飽電約需 4~5 小時)，可將機器人連接包裝盒內的 Micro USB 充電線(大部份的 Android 手機充電線就是 Micro USB 充電線, 如下圖)，再進行開機。長按機器人底部 ON/OFF 鍵大約五秒，機器人會開機，並進入等待連網狀態。



4.3 掃描 QR code 連網

點下“添加設備”，再點擊“已聽到語音提示”按鈕，在 Wi-Fi 資訊輸入介面下，輸入正確的 Wi-Fi 名稱(SSID)和密碼(password)，點擊“連接 Wi-Fi”按鈕，會跳轉至 QR code 掃描

介面，並根據提示資訊操作設備。





4.4 機器人連網並綁定成功

機器人成功掃描 QR code 並設定網路成功後，機器人眼部 LED 會顯示“OK”，將通過雲端進行帳號綁定，App 端會自動跳轉到頻道頁面。

5 語音互動及點播

5.1 喚醒機器人

機器人成功連網後，使用者講出喚醒詞“小易寶貝”後，可喚醒機器人進行互動，或打斷機器人當前正在處理的任務。請注意：當機器人的攝影機被開啟時，是無法透過語音喚醒機器人的，需等到視訊通話結束後，才可以使用語音互動的功能。於 App 內切換不同的使用分頁(App 內共有四個使用分頁：頻道/看護/留言/我的)，攝影機會自動停止視訊。

5.2 語音互動

機器人喚醒後，可進行語音互動，如詢問天氣、播放雲端音樂等。詳細語音互動使用方式，請點選 App 分頁“我的”，於“新增技能”專區可以看到每一個技能的使用方法或上官網觀看使用影片 www.ez-ai.com.tw。



5.3 頻道點播

透過 App 頻道分頁，可以點播對應內容，於機器人播放。



6 看護

6.1 遠端視訊

當機器人處於連網狀態，點擊視訊播放按鈕，可以遠端觀看視訊。



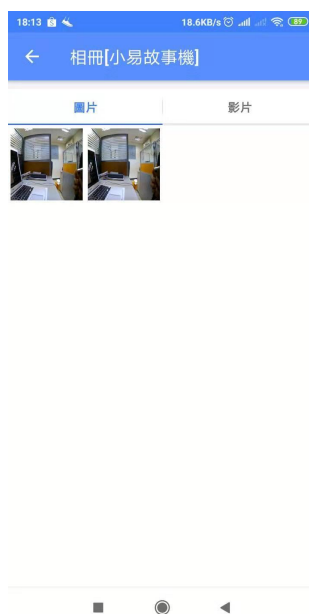
6.2 雙向對講

視訊功能於播放狀態時，點擊對講按鈕，有下載 App 的手機可與機器人進行對話。



6.3 拍照

使用機器人視訊功能時，點擊拍照按鈕即可將視訊截圖保存到 App 相簿。



6.4 錄影

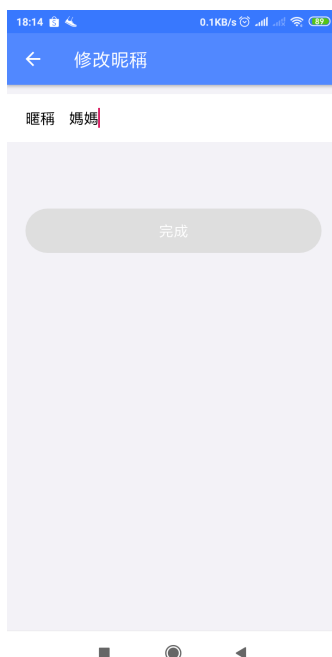
使用機器人的視訊功能時，點擊錄影即可保存錄影片段到 App 相簿。



7 撥打電話

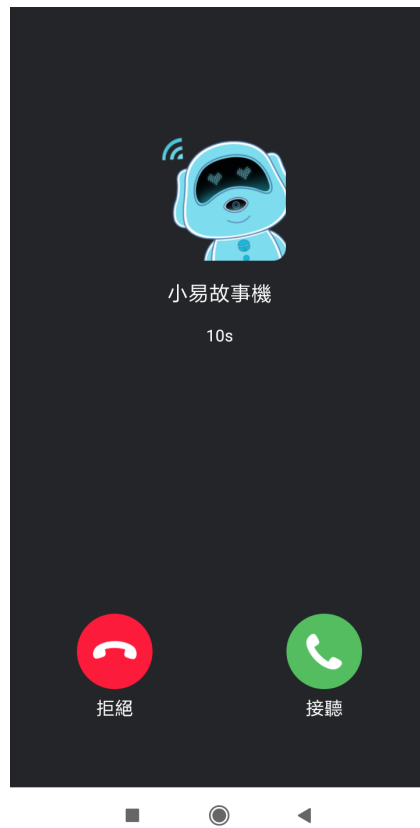
7.1 暱稱設置

要使用撥打電話功能，需先設置帳戶對應的暱稱。在 App 使用者設置頁面，點擊暱稱設置，輸入你想設定的暱稱，如：爸爸、媽媽、爺爺、奶奶等。



7.2 語音指令

喚醒機器人之後，通過語音指令可以通過設備撥打電話到 App 端。例如：請打電話給媽媽。App 端會出現來電顯示，點擊綠色按鈕可以進行視訊通話。



8 留言

8.1 發送留言

App 端可以發送文字和語音留言到機器人，機器人也可以發送語音留言到 App 端。



8.2 播放訊息

當機器人收到 App 端發送過來的語音或文字留言，機器人會發出提示音，使用者可短按按鍵 5，收聽語音留言。

9 對話

對話功能是将機器人與小朋友的語音互動內容透過文字記錄下來。



10 設備操作

10.1 更換網路

對於已成功連網的機器人進行網路設定更換，先點到“我的”分頁，進入“設備設置”選項，點選“更換網路”進行新的 Wi-Fi 設置並生成 QR code，短按設備 Wi-Fi 按鍵進入連網模式，機器人掃描 QR code 之後自動連接到新的網路。





10.2 系統升級

進入 App“我的”分頁，點選“設備配置”，於設備配置下點選“設備信息”，此時 App 端獲取最新軟體資訊後，點擊下方“升級系統”按鈕進行機器人軟體升級，升級過程會自動完成，考慮到網路速度，升級時間約 5~10 分鐘，升級完成後機器人自動進入待機狀態。

10.3 回復原廠設定

機器人開機狀態下，長按 Wi-Fi 按鍵 5 秒鐘，機器人會發出提示音，執行回復原廠設定。

10.4 分享設備

通過 QR code 掃描或輸入分享帳號，可將機器人分享給其他的使用者。

